

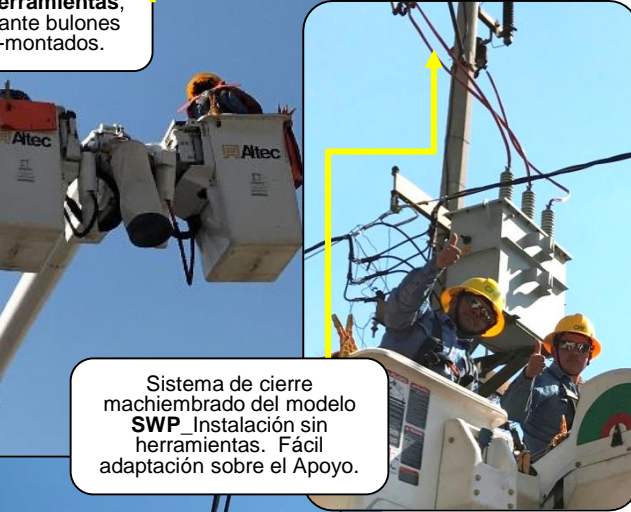
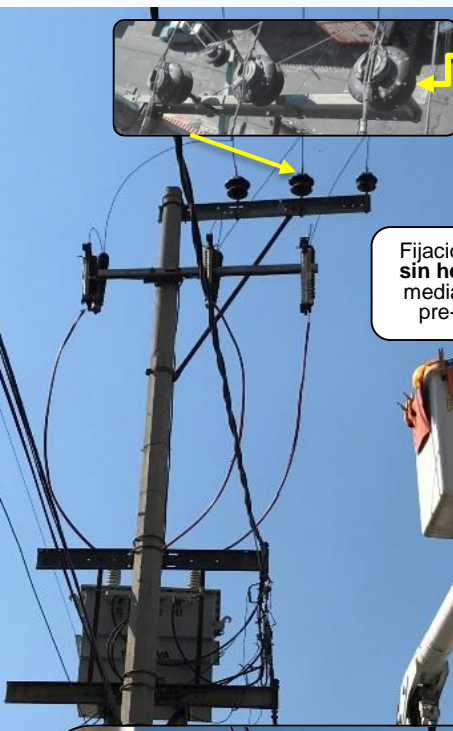
AISLADORES TIPO LINE POST PD



LOCALIZACION :
MEXICO D.F. - MEXICO
 AREA PERIURBANA _ Altitud 2.250 m.
CONDICIONES DE INSTALACION :
TRABAJOS EN TENSION _ LINEA VIVA
ASLADORES RIGIDOS TIPO LINE POST PD
CONDUCTOR: ACSR 1/0.
FECHA Y HORA : Enero 2017 – 12h.
CONDICIONES AMBIENTALES :
SECO_SOLEADO_ +9°C / +19°C.
 Imágenes cedidas por cortesía de :
 - **C.F.E. _ MEXICO DF**
 - **HV TEST S.A. DE C.V.**



OBJETIVO DE LA ACTUACION :
Solucionar las continuas interrupciones del servicio ocasionadas por la electrocución de la fauna local.



Versatilidad de uso del Mod. **SPPMX336** sobre diferentes tipos de Aisladores.

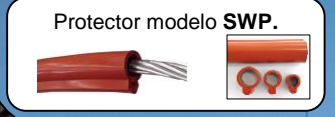
Fijación al aislador **sin herramientas**, mediante bulones pre-montados.

Flexibilidad de adaptación simultánea sobre aislador y ACSR del modelo **SPPMX336**.

Conductor ACSR 1/0 totalmente aislado en longitud >1m ,mediante el Protector de Silicona **CAON-KORWI®** modelo **SPPMX**.

Sistema de cierre machiebrado del modelo **SWP**_ Instalación sin herramientas. Fácil adaptación sobre el Apoyo.

Aislamiento del conductor hasta bornas(boquillas) del transformador mediante Protector de Silicona **CAON-KORWI®** modelo **SWP**.





LOCALIZACION Y FECHA :
AGUASCALIENTES – MEXICO - Febrero, 2.017 .
ZEPA – Zona de especial protección para las aves.
PROGRAMA : PRESERVACION-MONITORIZACION
VIA GPS DE AGUILA IMPERIAL.
AMBITO DE APLICACION:
 Adecuación **ANTI-ELECTROCUCION** en tendidos con
 AISLADORES RIGIDOS TIPO **LINE POST PD** y en
 CONDUCTORES TIPO **ACSR**.



Imágenes cedidas por cortesía de :
HV TEST S.A. DE C.V.
 Programa patrocinado por :
HV TEST S.A. DE C.V.

