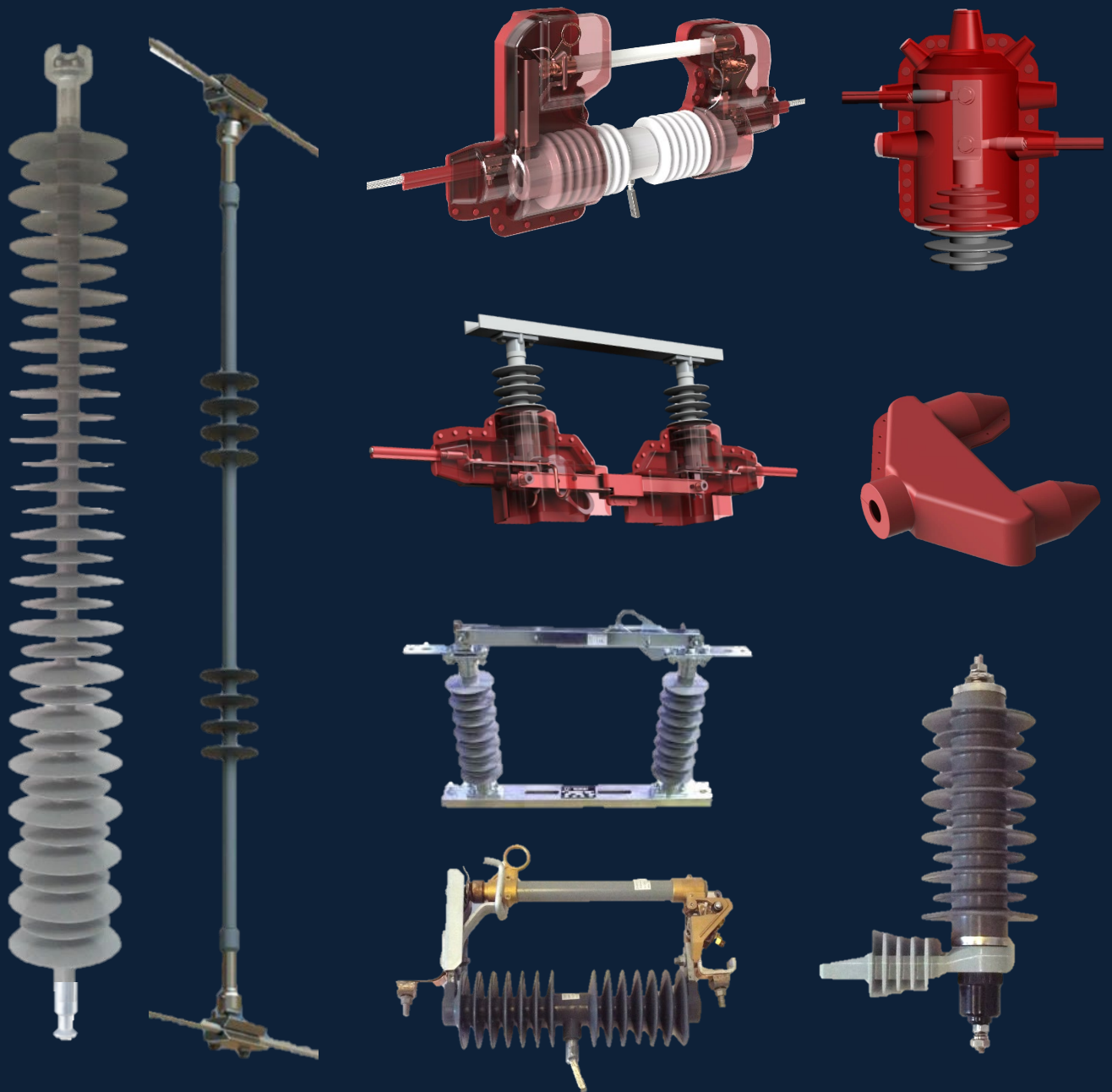


Ingeniería de Desarrollos Productos Específicos para Líneas Eléctricas MT - AT.



PE_032021



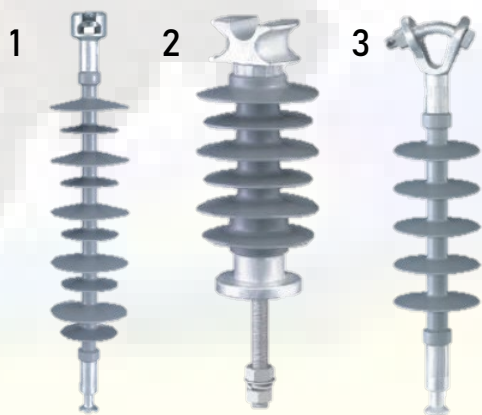
I+D+i
Protección
Medioambiental

Cortacircuitos Poliméricos y Cerámicos _ Pararrayos Autovalvulares _ Seccionadores



- ❖ CUT-OUT Gama 15-36kV / 100-200 A
- ❖ Pararrayos MT Gama 10-36kV / 10kA
- ❖ Pasamuros MT
- ❖ Interruptores de Alta Potencia Gama 15 - 36kV / 400 - 2500 A
- ❖ Eslabones Fusibles 2 A - 100 A
- ❖ Aisladores de Resina Epoxy y Cicloalifática

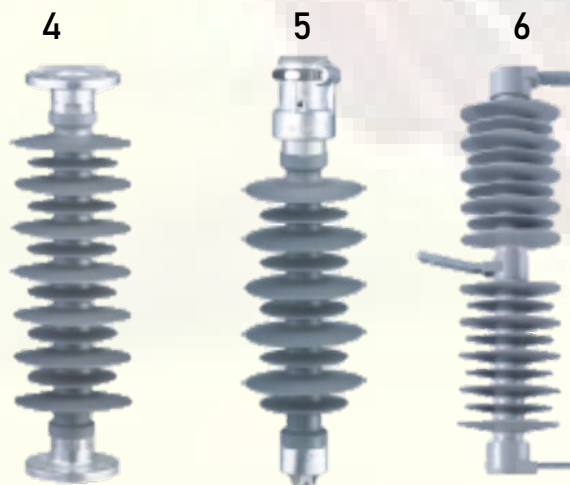
AISLADORES POLIMERICOS M.T. - A.T. _ GAMA >15 kV > 400 kV / > 5kN > 160 kN



1. Aisladores de CADENA ENDESA MT/AT 24 - 36 - 66/72-132kV 70/100kN_Ref. TAM 300032 _ 300020
Gama de 15 a 400 kV y de 70 a 160 kN. AMARRE Y SUSPENSION. NORMATIVA GSCC010 _ LNE002:Ed.3.
2. Aisladores RIGIDOS ENDESA DE APOYO. 36 kV - 6 kN
Sustitución ARVI. Ref. TAM 300043-6704113.
NORMA GSCC010.
3. Aisladores de CADENA IBERDROLA MT/AT. 20-30-45-66-132kV _ 40-70-120kN _ NORMATIVA NI.48.08.01:Ed.7.



4. Aisladores de APOYO para SUBESTACION - GAMA DESDE 24 kV hasta 220 kV y de 5 kN hasta 160 kN
5. Aisladores para uso en CATENARIAS DE FERROCARRIL
6. Desarrollos de Aisladores Específicos según EETT del cliente.





Nuestros Productos

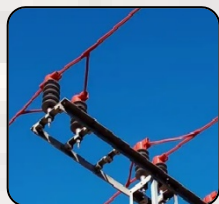
Protección de la AVIFAUNA

Dispositivos de Silicona CAON-KORWI®

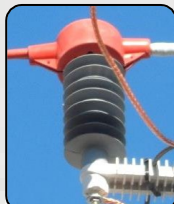
Ley 26/2007 - R.D. 1432/2008
 ESPECIFICACIÓN AENOR 0058:2016
 NORMA ENDESA GE BNA 001:2018

FORROS ANIELECTROCUCIÓN 15 - 36 - 66 kV _ Nivel Hidrófugo Hc2 _ Alta Resistencia Rayos UV

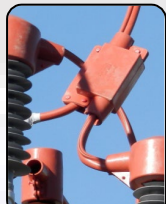
	SWP : USO EN CONDUCTORES. LA-56_110_180_240 Ø 12 - Ø38 (36/66kV)		SPP/SPB : USO EN BORNAS DE ALTA TRAFOS M.T 36kV		SPSF6: USO EN OCR Y BORNES DE INTERRUPTORES SF ₆ 52kV
	STSC / STSC13 USO EN GRAPAS DE AMARRE GA-1/2_GA-3_COMP.		SPAV/SPPL : USO EN AISLADOR RÍGIDO POLIMÉRICO 2 SALIDAS 36kV		KIT SCUP SCDW
	SPSA/SPEB : USO EN PARARRAYOS Y BOTTELLAS TERMINALES		KIT SCUP SCDW: PROTECTOR CORTACIRCUITOS EN LÍNEA 36kV		KIT KSELA
	SPSC - SPSC13 USO EN GRAPAS DE SUSPENSIÓN GS-1/2_GS-3_GS-4		STY300D : USO EN YUGOS DOBLES DE 300 m/m		KIT KSELA
	SPGSA4A USO EN GRAPAS DE SUSPENSIÓN ARMADA 45kV/GS-4		SAP/SAP-110: USO EN EMPALMES AMPACT/GRIMPI HASTA LA-180		ENV25/75 : CINTA SILICONA AUTOVULCANIZANTE 15 - 35 KV



SPPL



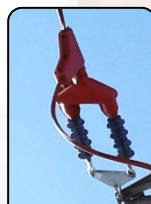
Pararrayos/ SF₆



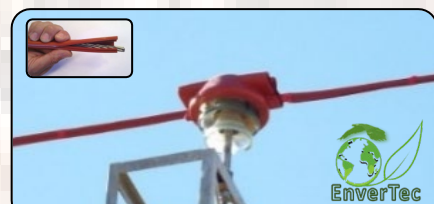
AMPACT



G. Suspensión Armada



Yugo Doble 300mm



Aislador Rígido de Vidrio - ARVI - 32/42

Soluciones específicas para la Protección de Instalaciones y garantizar la Continuidad del Servicio Eléctrico

PROTECCIONES ANIELECTROCUCION AISLADORES AVIFAUNA CAON-KORWI® Modelos 1,00 - 1,25m Longitud Aislada

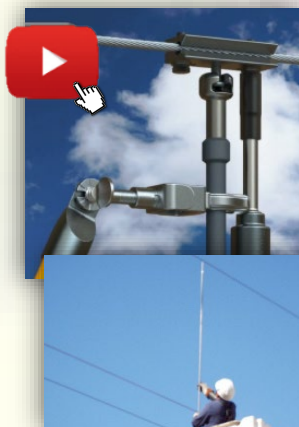
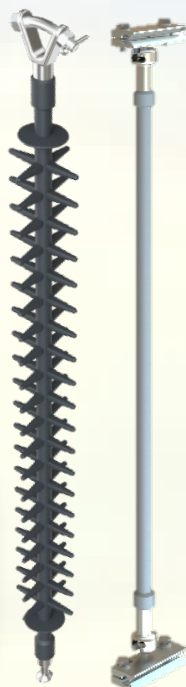
- ❖ EXCLUSIVO SISTEMA DE ALETAS MIXTAS
- Combina:
- Función: DIELECTRICA y Función ANTIPOSDADA de Aves
- ❖ Longitud Polimérica Totalmente aislada >1m - 1,25m.
- ❖ Uso en Líneas Eléctricas M.T. / A.T. Hasta 66kV.
- ❖ 1er. Modelo Homologado por ENDESA/ENEL
- Normativa ENEL / I-DE : GSCC010 / 48.08.03



Video Ensayos A.T. bajo Lluvia. IEC 61109 L.C.O.E. - Madrid

DISTANCIADORES POLIMÉRICOS DE FASES_DISTRIBUCIÓN Y TRANSPORTE DE M.T. Y A.T. 15-132 kV

- ❖ EXCLUSIVO SISTEMA DE INSTALACIÓN
- Combina:
- Instalación en Tensión y a Distancia
- ❖ Evita Interrupciones repetitivas del Servicio
- ❖ Uso en Líneas de Distribución: M.T. y A.T. 15-132kV.
- ❖ Distancia entre Fases ASEGURADA

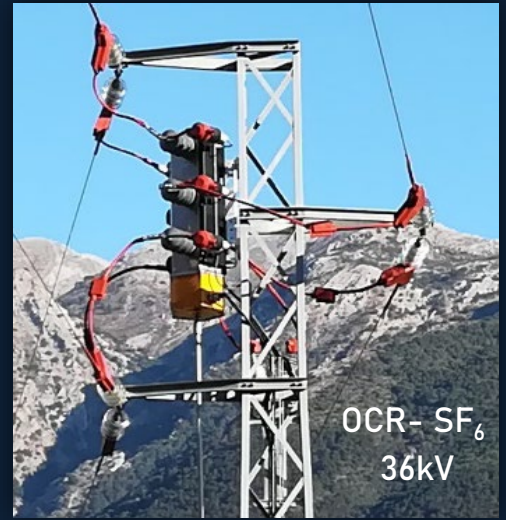


EnverTec

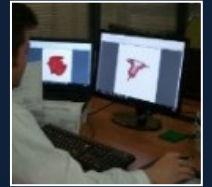


Proyección Internacional Datos de Contacto

FORROS CAON-KORWI®_ALTO RENDIMIENTO CONTRASTADO : >509.000 DISPOSITIVOS INSTALADOS



ENVERTEC®_CAON-KORWI®_ Centro de Producción _ Suministros Internacionales



e-distribución

Proveedor N° 5000001037

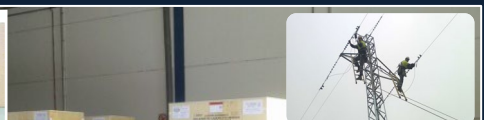
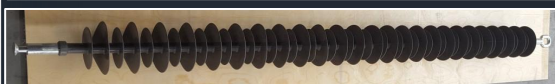
iDE

Grupo IBERDROLA
Proveedor N° 116.563

**DISORTE
DISSUR**



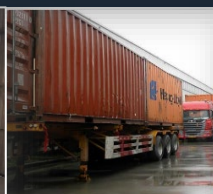
Suministros
R.D. Congo



Suministros Endesa/ Enel España



Iberdrola ESPAÑA



Suministros Costa Rica - México - Perú - Nicaragua - Portugal - Bulgaria



Vídeo Corporativo



+34 958 511 669

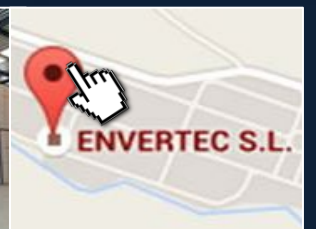


info@envertec.eu

ENVERTEC S.L.

Pol. Ind. LA FUENTE
C/ Huelva, parcela nº 10
18340 - Fuente Vaqueros

Granada (España)



<https://envertec.es>