



COMPAÑÍA SUMINISTRADORA:

• **ENDESA DISTRIBUCION**

EMPRESA INSTALADORA :

• **ELECNOR S.A. – JAEN**



LOCALIZACION :

• **Mancha Real_JAEN_Altitud 759 m**

TIPO DE ADECUACION _ (Imagen.1) :

• **APOYO DE ALINEACION TRESBOLILLO_CONDUCTOR LA-30**

FECHA Y HORA :

• **Nov. 2013 – 09.00h a 11.00h**

CONDICIONES AMBIENTALES :

• **SECO_SOLEADO _+1°C / +4°C**



**MATERIALES
EMPLEADOS :**



SWP-12 _ 9 m



SPSC _ 3UD.



BRIDAS INOX_ 12UD.



CINTA SILICONA _ 9m



Imagen 2 : Facilidad de corte , instalación y cierre del protector Mod. SWP-12 incluso a bajas temperaturas.

Imagen 3 : Fijación segura del protector SWP-12 a la grapa mediante el uso de dos (2) bridas de acero Inoxidable.

Imagen 4 : Facilidad de corte , montaje y adaptación del dispositivo SPSC a las necesidades de la instalación. Aislamiento integral de Rótula y Grapa de suspensión.

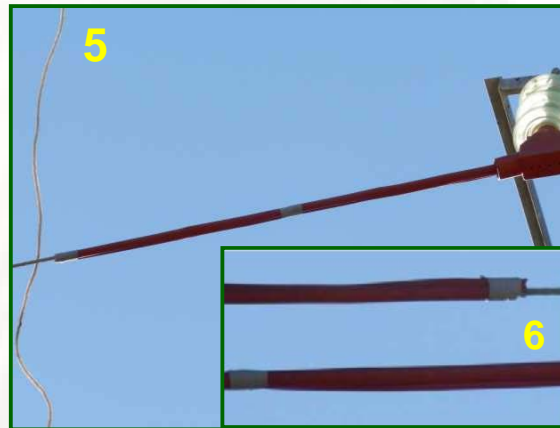


Imagen 5 : Encintado de seguridad del cierre mediante cinta de silicona autovulcanizable en frío , Mod. X-TREME de MOCAP®

Imagen 6 : Detalle del encintado en el extremo más alejado de la grapa , sin cegar la salida del protector SWP , para permitir el drenaje.

Imagen 7 : Apoyo aislado según RD-1432/2008_ BOJA 209.





COMPañÍA SUMINISTRADORA: **ENDESA DISTRIBUCION**
SUBCONTRATA : **ELECNOR S.A.**

LOCALIZACION : **JAEN_AREA PERIURBANA_Altitud 603 m**
TIPO DE ADECUACION _ (Imagen.1) :

• **APOYO DE AMARRE TRESBOLILLO/ DERIVACION_ LA-56**

FECHA Y HORA : **Nov. 2013 – 09.00h a 12h**

CONDICIONES AMBIENTALES : **SECO_SOLEADO_ +3°C / +7°C**

MATERIALES EMPLEADOS :



STSC _ 9UD.



SWP-12 _ 9 m



SAP_ 9UD.



BRIDAS INOX_ 18UD.



CINTA SILICONA _ 15m

Imagen 2 : Facilidad de corte ,
instalación y cierre del protector Mod.
SWP-12 incluso a bajas temperaturas
El corte se realiza sobre el mismo
apoyo rápidamente y a las longitudes
requeridas por el puente flojo.



Imagen 3 : Fijación segura
del protector SWP-12 a la
grapa mediante el uso de
dos (2) bridas de acero
Inoxidable.



Imágenes 4 y 5 : Facilidad de corte , montaje y adaptación del
Cobre-Grapas STSC a las necesidades de la instalación.
Aislamiento integral de Rótula y Grapa de Amarre. Interacción con
el dispositivo SAP para cubrir los conectores y empalmes
existentes, incluso en aquellos complejos por su proximidad a la
grapa de amarre.

Imágenes 6 y 7 : Apoyo aislado según RD-1432/2008_ BOJA 209.



Imagen 8 : Encintado de seguridad del cierre del protector SWP
mediante cinta de silicona autovulcanizable en frío , Mod. X-
TREME de MOCAP®, con detalle del encintado en el cono , -
medida extra de seguridad -, para impedir el deslizamiento del
protector SWP sobre el conductor y vista del cierre del extremo
más alejado de la grapa , sin cegar la salida del protector SWP ,
para permitir el drenaje.

Imagen 9 : Detalle del acoplamiento "a ras" en aisladores vidrio.

